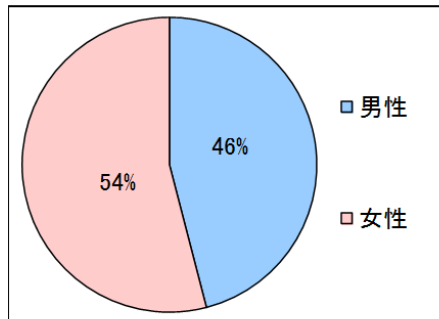


食事アンケート結果(普通味)

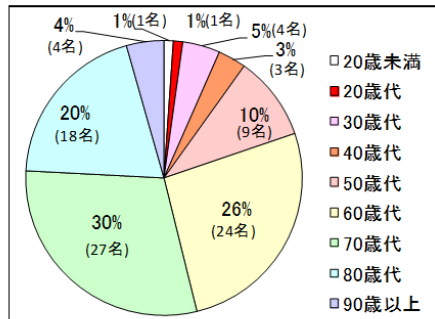
普通味のお食事は、食塩の量1日あたり10g以下で調理しています。

アンケート実施：146名 アンケート回収：92名(アンケート回収率63%)

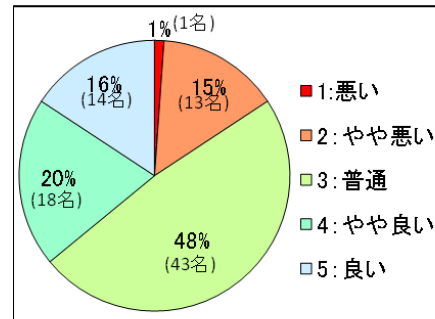
1) 性別



2) 年齢

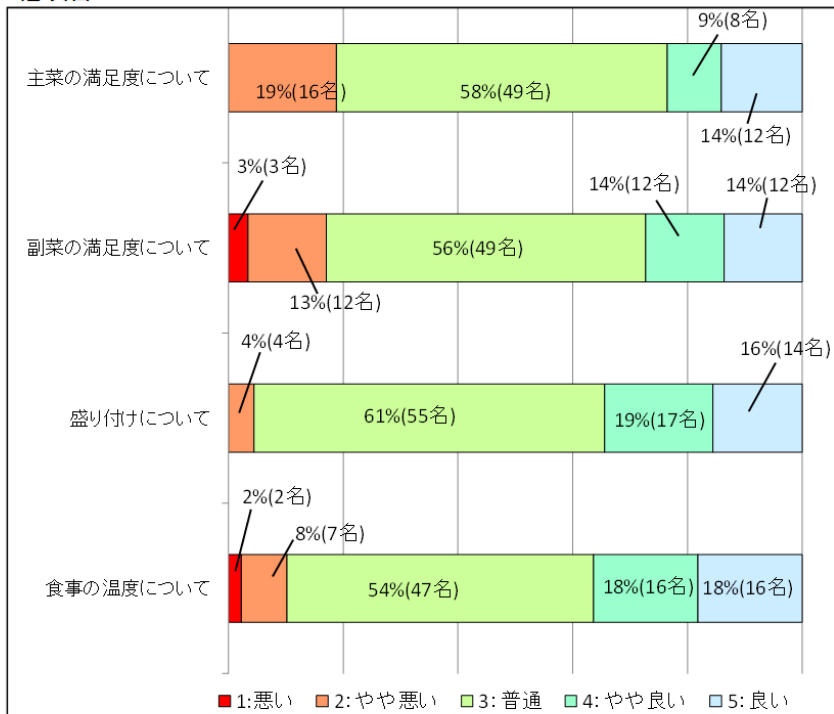


7) 食全体の満足度について



アンケートのご協力ありがとうございました。
アンケートの結果と、頂いたご意見の一部をご紹介します。

◎その他項目について



※ご意見※

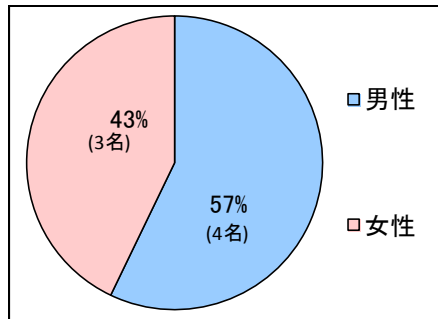
- ・おいしくいただいています。ありがとうございます 6人
- ・肉や魚を1口大にして欲しい 2人
- ・食事の量、主食の量が多い 4人
- ・豚肉・牛肉を出して欲しい 2人
- ・味が薄い 7人
- ・もう少し気を使ってほしい 1人
- ・だしの味を効かせてほしい 2人
- ・化学療法中で食材のにおいが気になる 2人
- ・ブロッコリー及びほうれん草の料理が多い、 2人
- ・食材の種類がもう少し多いと良い 1人
- ・和え物の量が多すぎる。生野菜がほしい 1人
- ・からあげ、天ぷらにカラッと感がない。 1人
- ・きちんと揚げる、焼くをしてほしい 1人

食事アンケート結果(減塩味)

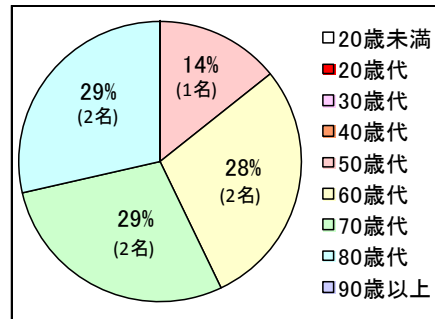
減塩味のお食事は、食塩の量1日あたり6g以下で調理しています。
(普通味は1日食塩10g以下としています)

アンケート実施：17名 アンケート回収：8名(アンケート回収率47%)

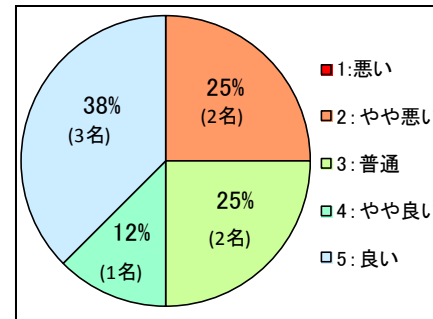
1) 性別



2) 年齢

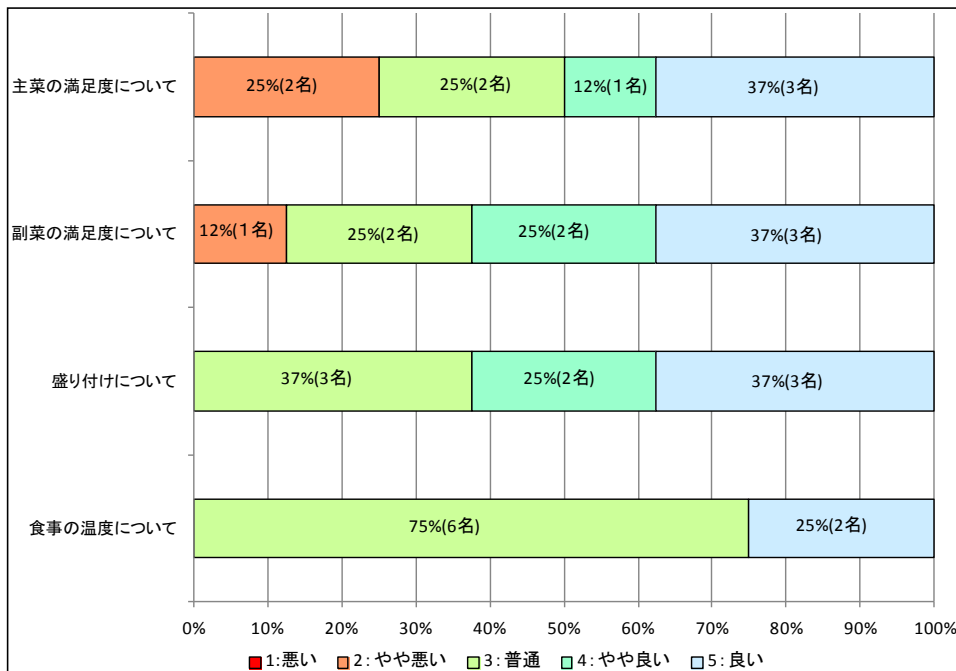


7) 食事全体の満足度について



アンケートのご協力ありがとうございました。
アンケートの結果と、頂いたご意見の一部をご紹介します。

◎ その他項目について



※ ご意見 ※

- ・病状により料理の造り方も研究されたいかがでしょうか 1人
- ・1か月入院していますが、人参ばかりが出た様に思います 1人
- ・ごちそうさます 1人
- ・お腹が空いていて、他に食べる物が無いからと言うのはオーバーですが、少し心を入れて下さればと思います 1人
- ・主食を少なめにして下さい 1人
- ・米飯の甘みがとても良いです。 1人

これからも、安心・安全な食事提供に加え、治療食の方にも食べやすい食事を提供できるよう、工夫していきます。宜しく願います。

